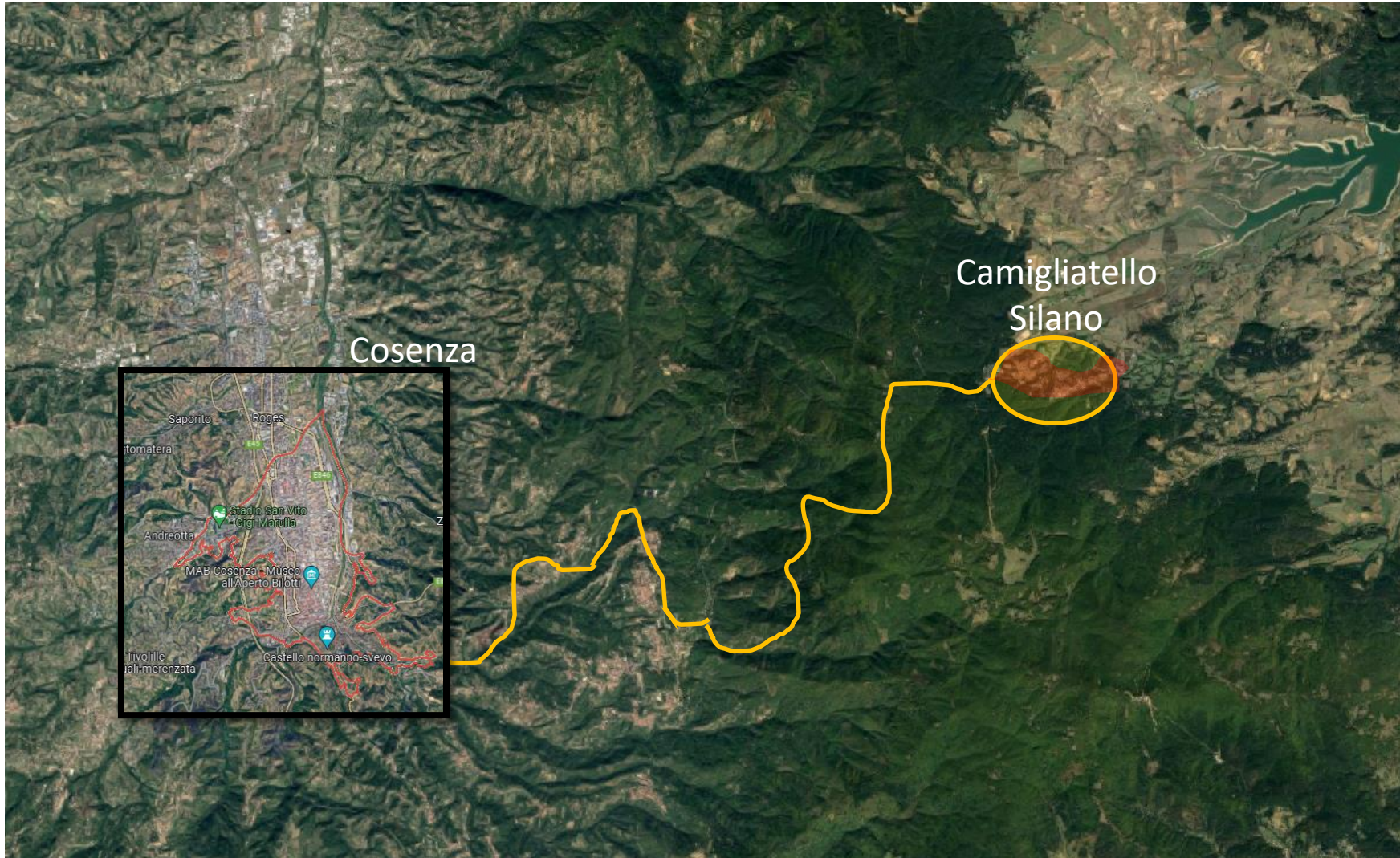


# Dove Siamo

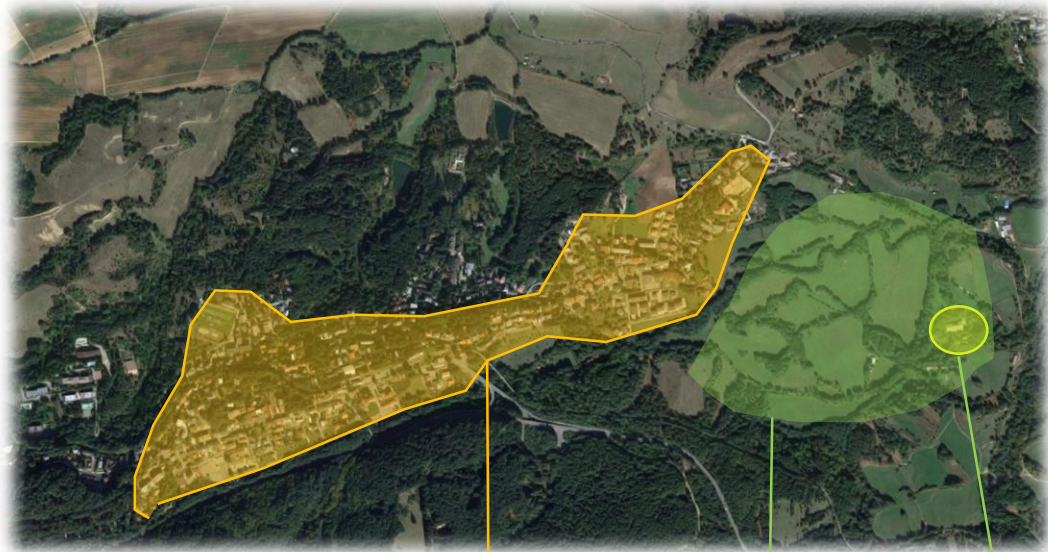


## Camigliatello Silano

è una località montana del comune di Spezzano della Sila (CS), sulla Sila Grande in provincia di Cosenza, a circa 30 km dalla stessa Cosenza. È posta a 1.271 metri di altitudine ed è una delle località silane a maggiore vocazione turistica.

**Torre Camigliati**, monumento di interesse nazionale del XVIII secolo, rappresenta un tipico esempio delle residenze baronali calabresi e silane in particolare. Immersa in un parco naturale privato di 60 ettari, **Parco OldCalabria®**, vincolati ai sensi della legge 1089, è circondata da splendidi alberi secolari, ruscelli e prati multicolori che invitano ad un soggiorno ideale, per riposo, turismo, incontri di lavoro.

# Come arrivare



Centro abitato Camigliatello Silano

Parco Old Calabria

Torre Camigliati

## In auto:

da Cosenza si imbecca la superstrada Silana – Crotonese (n. 107) in direzione di Crotone, seguendo le indicazioni per La Sila. Il primo paese che si incontra provenendo da Cosenza è Celico, dove si vuole sia nato Gioacchino da Fiore. Dopo aver attraversato Spezzano della Sila si prosegue in direzione di Camigliatello.

Per raggiungere la Torre Camigliati, sede del Parco Old Calabria, si esce alla seconda uscita di Camigliatello. Al bivio, svoltare a destra verso il lago Cecita/ Fossia.

Dopo 1.500 metri, al cartello verde Oldcalabria, svoltare a destra e, dopo 500 metri, un cancello indica l'ingresso alla proprietà.

## In aereo:

45 minuti dall'aeroporto di Crotone  
1 ora dall'aeroporto di Lamezia

## In treno:

arrivo a Paola e connessione per Cosenza

## In autobus:

da Roma a Camigliatello, con autolinee SIMET, quotidiano

## Suggerimento per navigatore satellitare:

Località: Via Camigliati – Camigliatello Silano



<https://g.page/TorreCamigliati?share>

## OFFERTA TURISTICA



Museo Della Biodiversità



Abbazia Florense



Camigliatello Silano



I Giganti della Sila



Museo Arte Contemporanea Aeri



Treno della Sila



Impianti sciistici



Lago Arvo



Museo dell'Olio di Oliva



Il Lupo della Sila



San Giovanni in Fiore



Parco nazionale della Sila



Mercatino Camigliatello

# Cosa visitare

# Strutture convenzionate

## PRANZO

Tariffa pranzo a persona: € 25,00



### Menu giorno 1

- Polpettine di carne
- Frittelle di olive
- Torta salata con bietole
- Formaggio fresco con marmellate
- Primo piatto di Lasagna bianca ai fiori di zucca
- Frutta di stagione, dolce e vino rosso della casa

### Menu giorno 2

- Polpettine di ricotta e menta
- Polpettine di melanzane
- Verdure miste arrostate
- Formaggi freschi
- Primo piatto di fusilli al ferretto con sugo
- Frutta di stagione, dolce e vino rosso della casa

### Menu giorno 3

- Polpettine di patate
- Frittelle di fiori di zucca
- Insalata di pomodori
- Formaggi freschi
- Primo piatto di rigatoni con salsiccia e funghi
- Frutta di stagione, dolce e vino rosso della casa

## CENA

Tariffa pranzo a persona: € \_\_\_\_\_



**In corso di definizione**

## PERNOTTAMENTO



Camigliati dispone di foresteria, camere doppie o matrimoniali, singole e suite, tutte con bagno privato e connessione Internet, nonché appartamenti in casolare antico con 1 o 2 camere da letto, bagno, living con cucina e camino, TV e collegamento WI-FI. Di seguito le tariffe riservate agli iscritti alla summer school.

- **Camera Torre doppia ad uso** singolo: €90,00
- **Camera doppia:** € 120,00
- **Suite con camera matrimoniale + camera a due letti + 1 bagno:** €180,00.
- **Appartamenti con una camera + salotto + cucina + bagno:** € 150,00.
- **Appartamenti con due stanze (una matrimoniale ed una a due letti) + salotto + cucina + bagno:** €250,00.

I costi relativi alle camere e le suite includono il servizio di prima colazione e pulizia giornaliera.

I costi relativi agli appartamenti includono la prima colazione.

**Per maggiori informazioni e prenotazioni contattare:  
0984 578200 / 0984 578776**