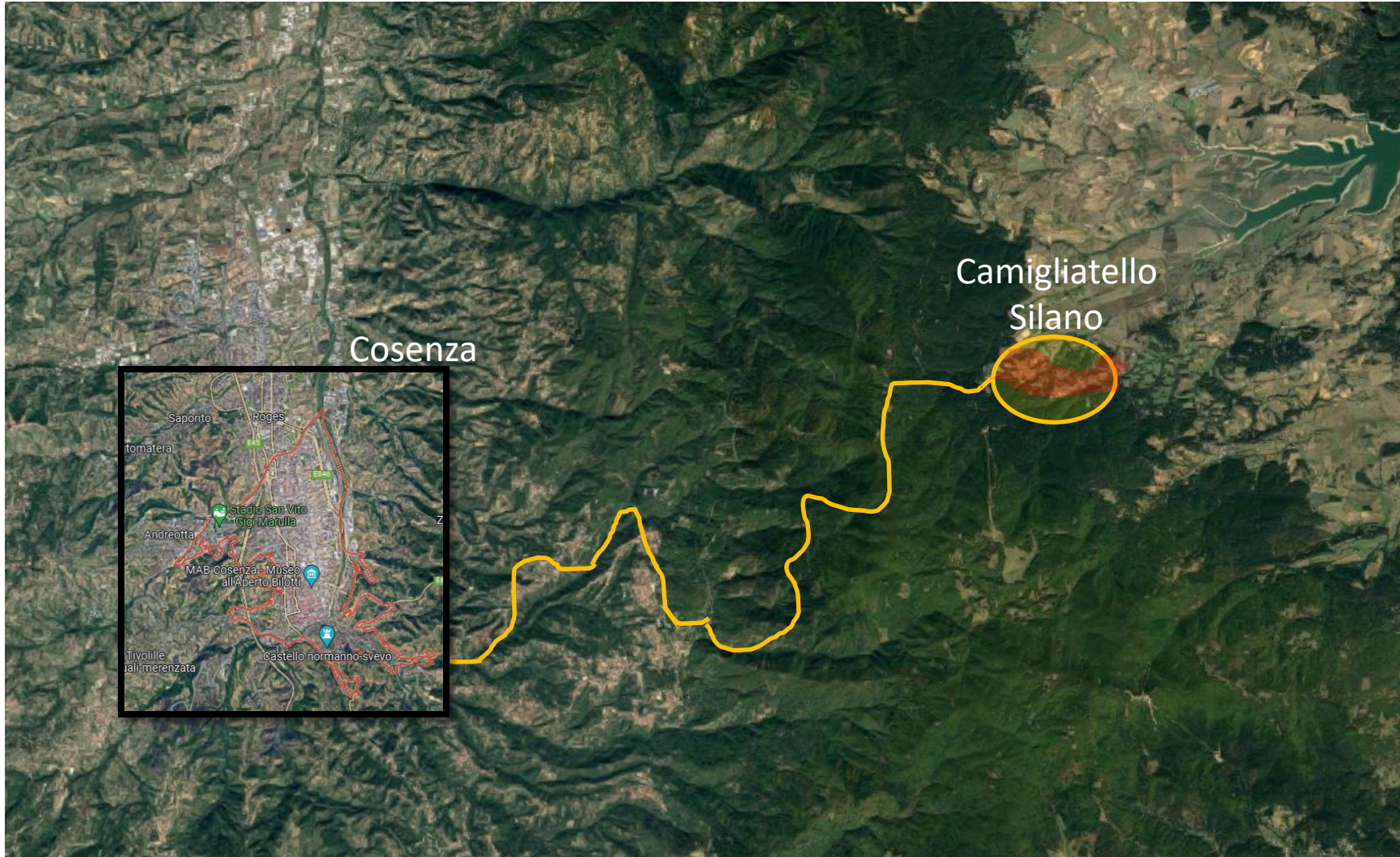


Dove Siamo

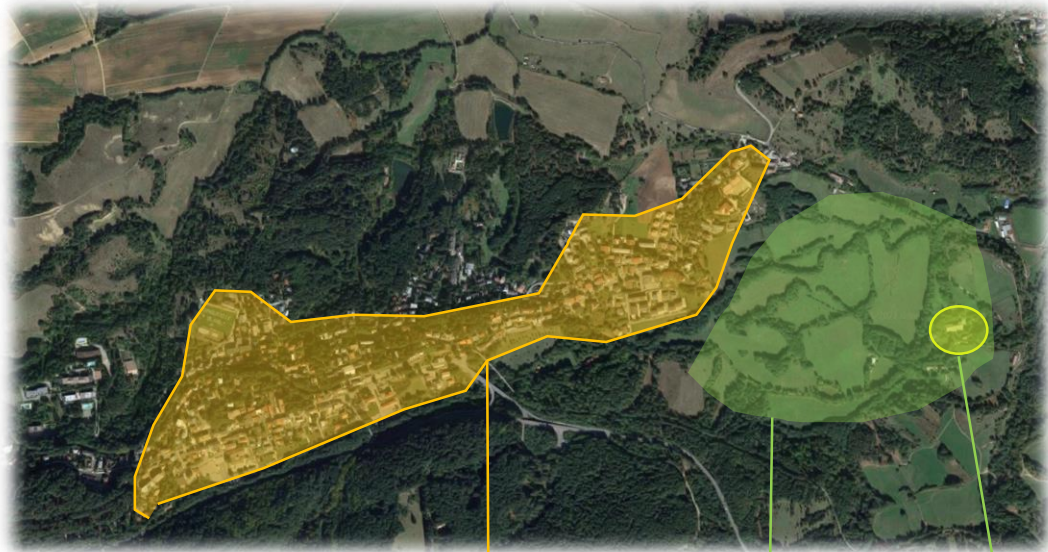


Camigliatello Silano

è una località montana del comune di Spezzano della Sila (CS), sulla Sila Grande in provincia di Cosenza, a circa 30 km dalla stessa Cosenza. È posta a 1.271 metri di altitudine ed è una delle località silane a maggiore vocazione turistica.

Torre Camigliati, monumento di interesse nazionale del XVIII secolo, rappresenta un tipico esempio delle residenze baronali calabresi e silane in particolare. Immersa in un parco naturale privato di 60 ettari, **Parco OldCalabria®**, vincolati ai sensi della legge 1089, è circondata da splendidi alberi secolari, ruscelli e prati multicolori che invitano ad un soggiorno ideale, per riposo, turismo, incontri di lavoro.

Come arrivare



Centro abitato Camigliatello Silano

Parco Old Calabria

Torre Camigliati

In auto:

da Cosenza si imbecca la superstrada Silana – Crotonese (n. 107) in direzione di Crotone, seguendo le indicazioni per La Sila. Il primo paese che si incontra provenendo da Cosenza è Celico, dove si vuole sia nato Gioacchino da Fiore. Dopo aver attraversato Spezzano della Sila si prosegue in direzione di Camigliatello.

Per raggiungere la Torre Camigliati, sede del Parco Old Calabria, si esce alla seconda uscita di Camigliatello. Al bivio, svoltare a destra verso il lago Cecita/ Fossia.

Dopo 1.500 metri, al cartello verde Oldcalabria, svoltare a destra e, dopo 500 metri, un cancello indica l'ingresso alla proprietà.

In aereo:

45 minuti dall'aeroporto di Crotone
1 ora dall'aeroporto di Lamezia

In treno:

arrivo a Paola e connessione per Cosenza

In autobus:

da Roma a Camigliatello, con autolinee SIMET, quotidiano

Suggerimento per navigatore satellitare:

Località: Via Camigliati – Camigliatello Silano



<https://g.page/TorreCamigliati?share>

OFFERTA TURISTICA



Museo Della Biodiversità



Abbazia Florense



Camigliatello Silano



I Giganti della Sila



Museo Arte Contemporanea Aeri



Treno della Sila



Lorica



Lago Arvo



Museo dell'Olio di Oliva



Il Lupo della Sila



San Giovanni in Fiore



Parco nazionale della Sila



Mercatino Camigliatello

Impianti sciistici

Cosa visitare